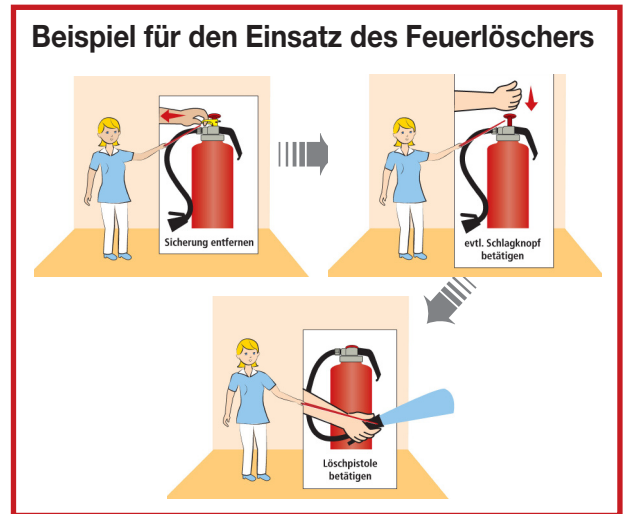


# Feuerlöscher

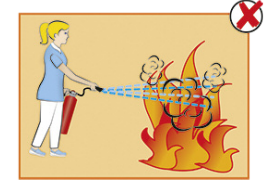
## richtig einsetzen



✓ Feuer in Windrichtung angreifen



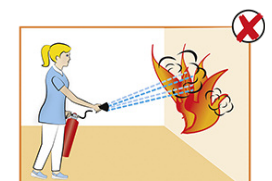
✓ Flächenbrände (Flüssigkeiten/Benzin) vorn beginnend ablöschen



✓ Tropf- und Fließbrände von oben nach unten löschen



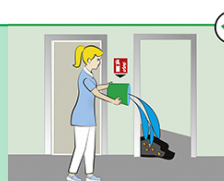
✓ Wandbrände von unten nach oben löschen



✓ Angemessene Anzahl von Löschern gleichzeitig, nicht nacheinander



✓ Brandherd weiter beobachten, Vorsicht vor Wiederentzündung



✓ Nach Gebrauch Feuerlöscher nicht wieder an dem Halter befestigen, sondern neu befüllen lassen

