

# Löffel und Bissnahmen

## Individueller Löffel / Funktionslöffel

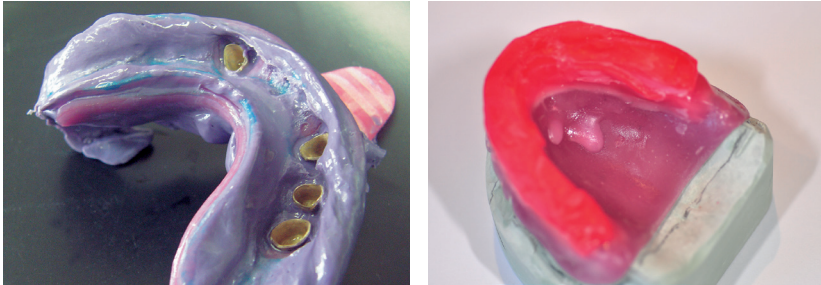


Bild 17

Die individuellen Löffel oder die Funktionslöffel stellen mögliche Abdruckhilfen für den Zahnarzt dar.

Ein individueller Abdrucklöffel aus Kunststoff ist geeignet für den vollbezahnten oder teilbezahnten Kiefer, aber auch den zahnlosen Kiefer, sofern eine Funktionsabformung nicht notwendig oder möglich ist. Diese Löffel werden individuell aus Autopolymerisat-Kunststoff hergestellt und ausgearbeitet. Sie dienen der Aufnahme von Abdruckmaterial für die Abformung der Mundsituation des Patienten. Aufgrund der Abformung mit dem individuellen Löffel können dann die Modelle erstellt werden.

Ein Funktionslöffel ist die Voraussetzung für eine Abformung mit funktioneller Randgestaltung, die bei rein oder überwiegend schleimhautgetragenen Prothesen in der Regel erforderlich ist. Ein Funktionslöffel dient der Abformung der Kiefer auch z. B. für eine Totalprothetik.

Abdruckhilfen  
für Zahnarzt

Individueller  
Löffel

Funktions-  
löffel

### Abrechenbar ...

|||▶ einmal je Kiefer

### Abrechnungspositionen Kasse – privat

	BEL II		BEB 97
021 1	Individueller Löffel	1004	Funktionslöffel All Oral
021 2	Funktionslöffel	1005	Funktionslöffel aus Kunststoff
		1006	Individueller Löffel aus Kunststoff
		1007	Funktions-/individueller Löffel aus Kunststoff für Implantate, geschlossene Abformung
		1008	Funktions-/individueller Löffel aus Kunststoff für Implantate, offene Abformung
		1019	Basis für neue Abdrucknahme vorbereiten
		1231	Paraokklusaler Löffel

## Bissregistrierungen / Bissnahmen



Bild 18

### Biss- bestimmung

Mithilfe von Bissnahmen und deren Wällen aus Wachs oder Kunststoff kann der Behandler den Biss des Patienten bestimmen. Dazu gibt es unterschiedliche Systeme und in ihrer Wertigkeit unterschiedliche Bissnahmen von der Vorbissnahme (Vorab-Bissnahme) über die klassische Bissnahme bis hin zur aufwendigeren Stützstiftregistrierung. In den meisten Fällen wird eine Basis aus Autopolymerisat (Kunststoff) hergestellt und mit einem oder mehreren Wällen aus Wachs oder Kunststoff versehen. Alternativ wird ein Wachs- oder Kunststoffwall auf einer Modellgussplatte oder einer vorhandenen Prothese aufgetragen, um die Biss-Situation im Mund zu bestimmen.

**Abrechenbar ...**

||||▶ einmal je Kiefer

**Abrechnungspositionen Kasse – privat**

	<b>BEL II</b>		<b>BEB 97</b>
020 1	Basis für Vorbissnahme	1001	Basis aus thermoplastischem Material
020 2	Basis für Konstruktionsbiss	1002	Basis tiefgezogen
021 3	Basis für Bissregistrierung	1003	Basis aus Kunststoff
021 4	Basis für Stützstiftregistrierung	1012	Basis aus Kunststoff, auf Implantat
021 6	Basis für Bissregistrierung bei Implantatversorgung (nur bei Ausnahmeindikation)	1111	Bisswall aus Wachs, auf Basis
022 0	Bisswall	1112	Bisswall aus thermoplastischem Material, auf Basis
022 8	Bisswall bei Implantatversorgung	1113	Bisswall aus Kunststoff, auf Basis
023 0	Registrierplatte und -stift auf Basen	1114	Bisswall folienbeschichtet nach Schreinemakers, auf Basis
		1115	Registrierplatte und -stift auf Basen
		1116	FGB Registrierhilfe
		1121	Spezialbissplatte
		1122	Wachsplatte für Bissregistrierung in Artikulator vorbereitet

**Basis für Vorbissnahme**

Eine Vorbissnahme stellt eine Vorab-Bissnahme aus Wachs dar, um die ungefähre Bisshöhe einstellen zu können. Für definitiven Zahnersatz ist sie nicht geeignet. Für eine definitive Versorgung muss eine exaktere Bissregistrierung vorgenommen werden, die Vorbissnahme wäre hierfür zu ungenau.

Ungefähre  
Einstellung  
der Bisshöhe

**Abrechenbar ...**

- ▣▶ einmal je Kiefer, der Bisswall ist in der Position 020 1 bereits enthalten

**Abrechnungspositionen Kasse – privat**

BEL II		BEB 97	
020 1	Basis für Vorbissnahme	1001	Basis aus thermoplastischem Material
		1111	Bisswall aus Wachs, auf Basis

**Basis für Konstruktionsbiss**

Modifikation  
von KFO-  
Geräten

Diese Basis dient der Veränderung von Bisshöhe oder Bisslage in Verbindung mit bimaxillären kieferorthopädischen Geräten. Es ist aus technischer Sicht zwingend erforderlich, dass diese Basis in einen Fixator eingesetzt wird. Grund dafür ist die Beziehung zum Gegenkiefer, die hergestellt werden muss. Der Bisswall aus Wachs ist hier inklusive und wird nicht extra berechnet.

**Abrechenbar ...**

- ▣▶ einmal je Kiefer, der Bisswall ist in der Position 020 2 bereits enthalten

**Abrechnungspositionen Kasse – privat**

BEL II		BEB 97	
020 2	Basis für Konstruktionsbiss	1003	Basis aus Kunststoff
		1111	Bisswall aus Wachs